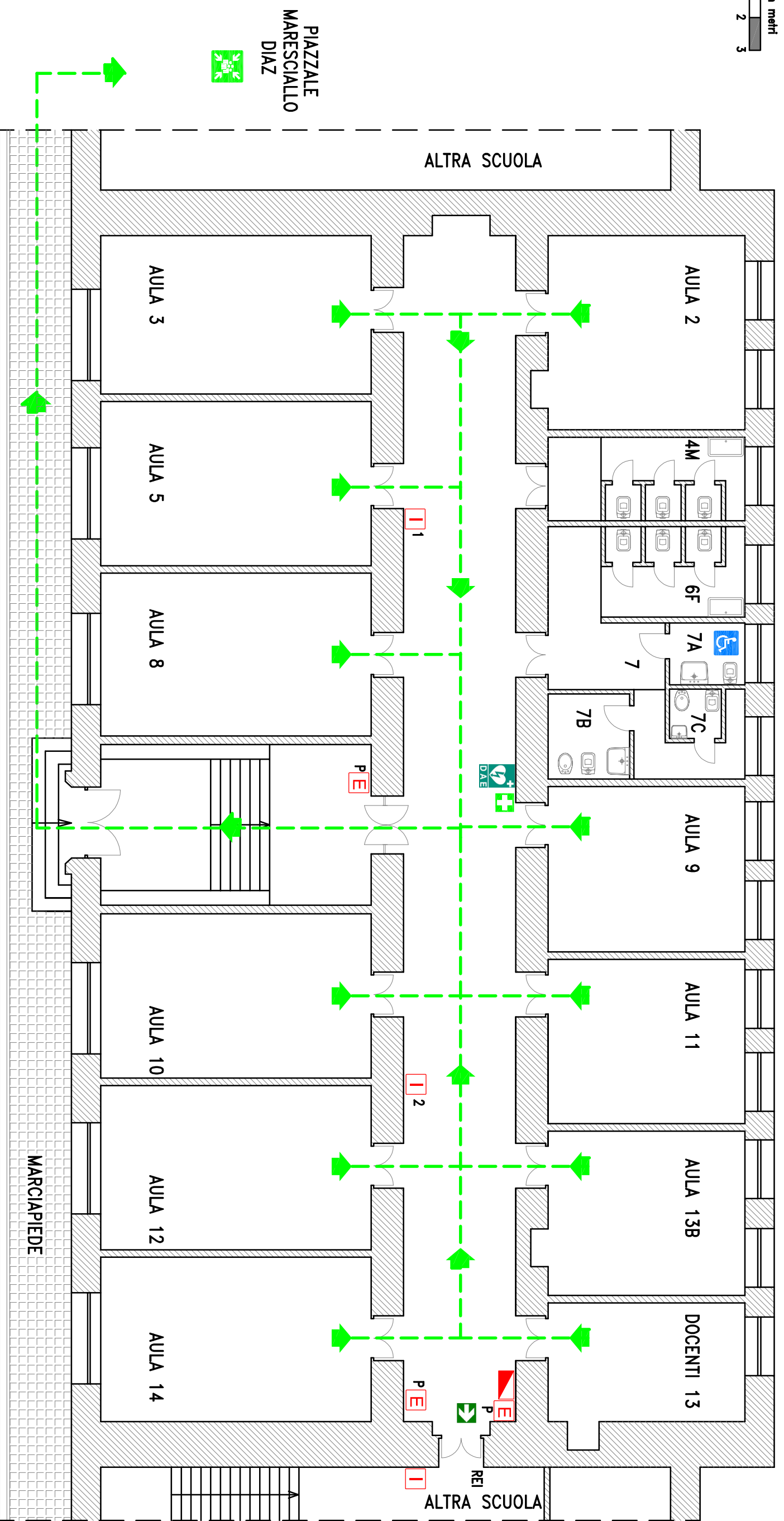
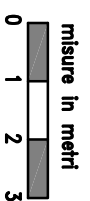


SEGNALI EMERGENZA

EMERGENZA INTERNA: SEGNALE EVACUAZIONE = 3 SUONI LUNGI DELLA CAMPANELLA O TROMBA DA STADIO O VERBALMENTE
 EMERGENZA ESTERNA: SEGNALE DI RESTARE O RIENTRARE NELL'EDIFICIO = 1 SUONO LUNGO DELLA CAMPANELLA O TROMBA DA STADIO O VERBALMENTE
 FINE DELL'EMERGENZA = VERBALMENTE

Redatto dall'RSPP: Ing. Francesco De Matteis



LEGENDA

PERCORSO DI USCITA

ESTINTORE

IDRANTE

QUADRO ELETTRICO

DEFIBRILLATORE

USCITA EMERGENZA ALTERNATIVA da usare solo in caso di impossibilit  di utilizzo del percorso di uscita indicato

CASSETTA PRONTO SOCCORSO

TU SEI QUI

PUNTO DI RACCOLTA

CHIAMATE DI EMERGENZA

NUMERO UNICO EMERGENZE 112

VIGILI DEL FUOCO 115

POLIZIA 113

CARABINIERI 112

AMBULANZA 118

PROCEDURE DI EVACUAZIONE

- Mantenere la calma
- Interrompere immediatamente ogni attivit 
- Chiudere le finestre e la porta dietro di se
- Non portare oggetti ingombranti (borse, ecc)
- Incolonnarsi dietro l'apri fila
- Non spingere, non gridare, non correre
- Durante il percorso mantenere la destra
- Non tornare indietro per nessun motivo
- In presenza di fumo bagnare un fazzoletto coprirsi le vie respiratorie e, se il caso, camminare carponi
- Se impossibilitati ad uscire portarsi vicino ad una finestra per chiedere soccorso all'esterno