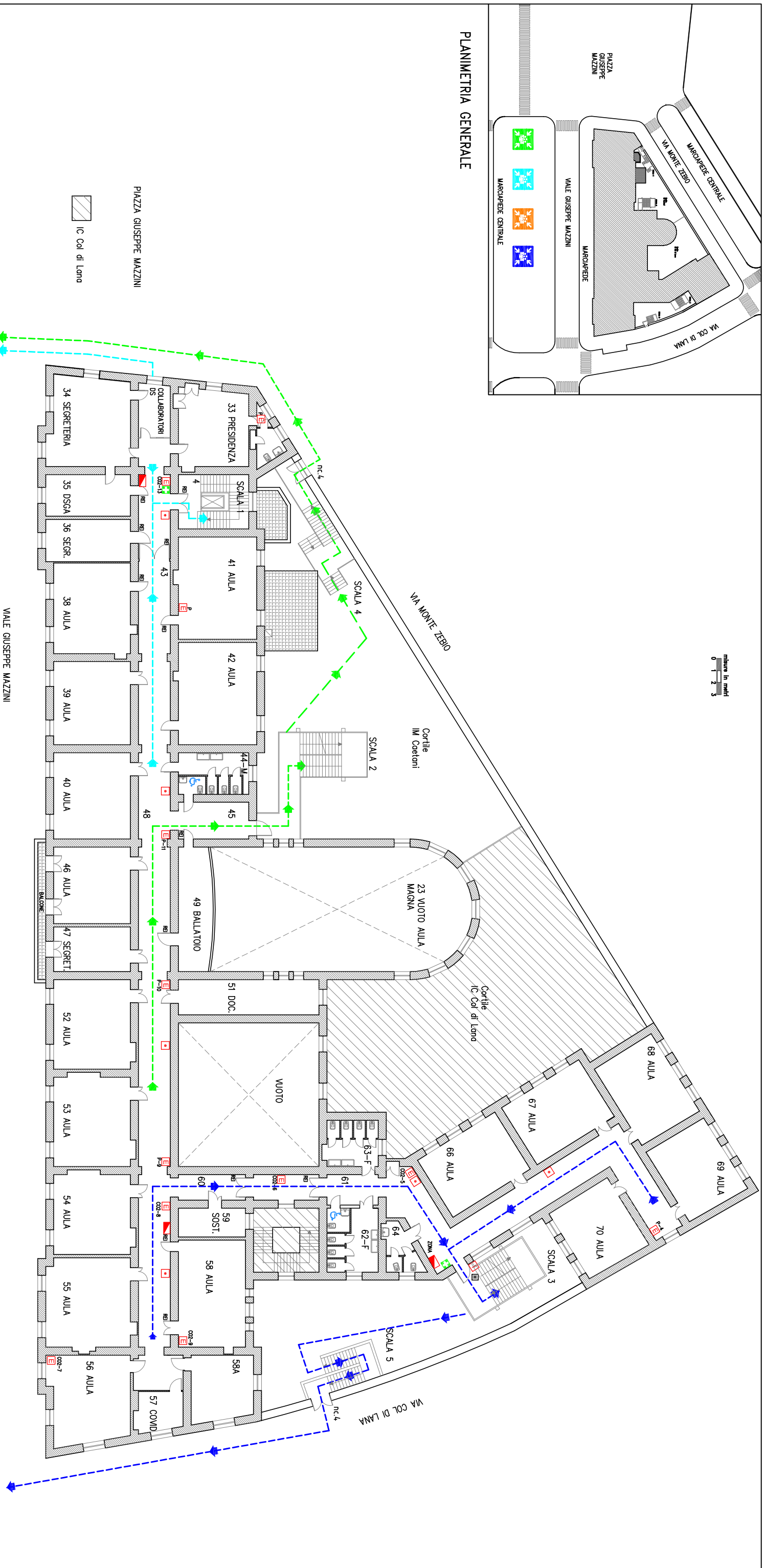
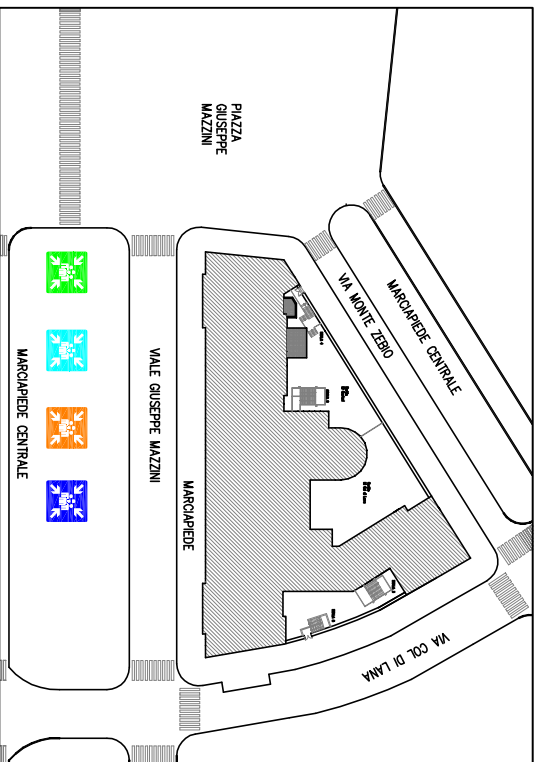


SEGNALI EMERGENZA

EMERGENZA INTERNA: SEGNALE EVACUAZIONE = 3 SUONI LUNGH DELLA CAMPANELLA O TROMBA DA STADIO O VERBALMENTE
 EMERGENZA ESTERNA: SEGNALE DI RESTARE O RIENTRARE NELL'EDIFICIO = 1 SUONO LUNGO DELLA CAMPANELLA O TROMBA DA STADIO O VERBALMENTE
 FINE DELL'EMERGENZA = VERBALMENTE

Redatto dall'RSP: Ing. Francesco De Matteis



LEGENDA

PERCORSO DI USCITA (VARI COLORI)

- ESTINTORE
- ATTACCO VVF
- IDRANTE
- PULSANTE D'ALLARME
- PULSANTE SGANCIO CORENTE

USCITA EMERGENZA ALTERNATIVA da usare solo in caso di impossibilit  di utilizzo del percorso di uscita indicato

- CASSETTA PRONTO SOCCORSO
- QUADRO ELETTRICO
- COMANDO GAS
- TU SEI QUI
- PUNTO DI RACCOLTA (VARI COLORI)

CHIAMATE DI EMERGENZA

NUMERO UNICO EMERGENZE 112

VIGILI DEL FUOCO 115

POLIZIA 113

CARABINIERI 112

AMBULANZA 118

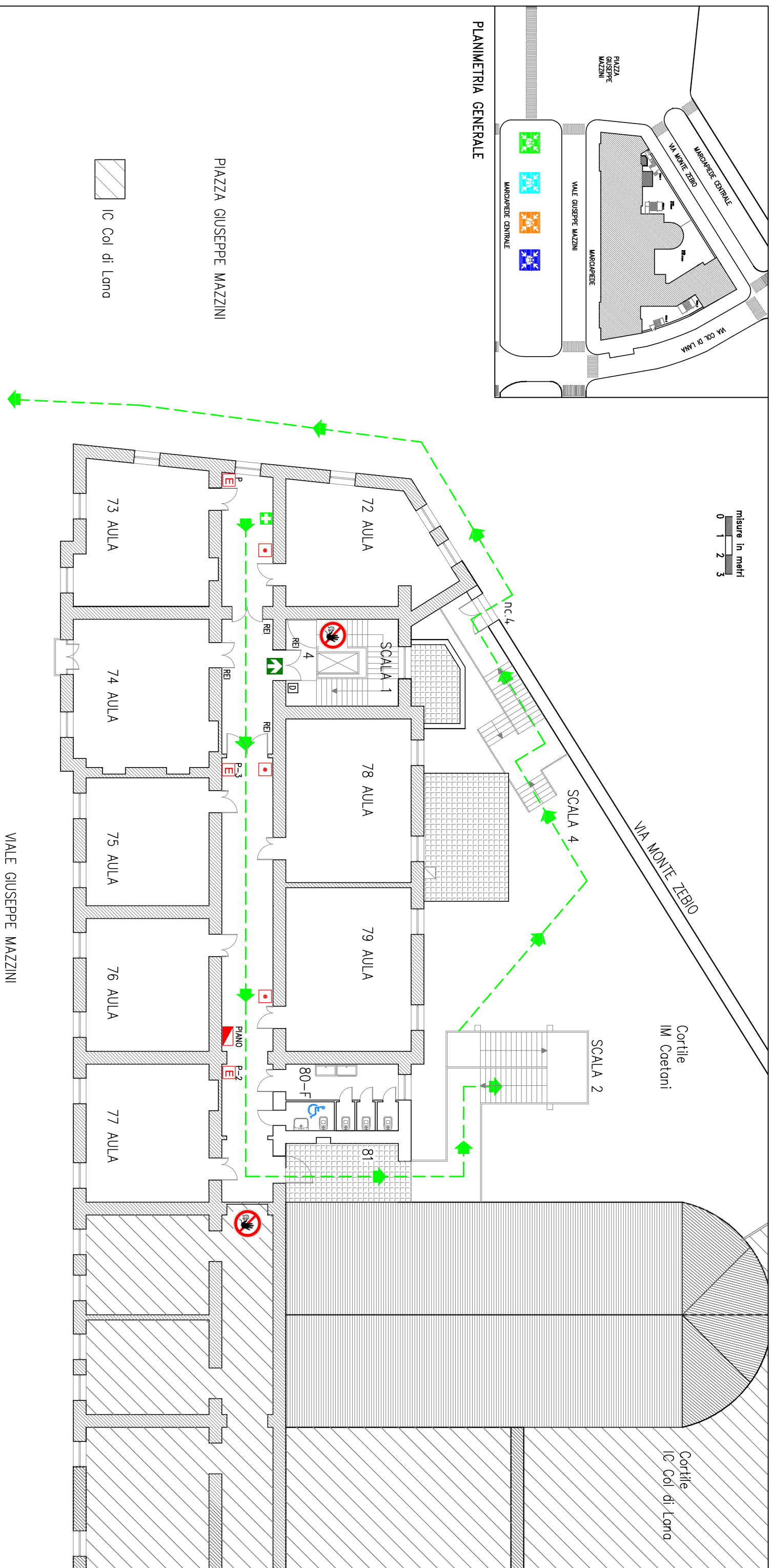
PROCEDURE DI EVACUAZIONE

1. Mantenere la calma
2. Interrompere immediatamente ogni attivit 
3. Chiudere le finestre e la porta dietro di se
4. Non portare oggetti ingombranti (borse, ecc)
5. Incolonnarsi dietro l'apri fila
6. Non spingere, non gridare, non correre
7. Durante il percorso mantenere la destra
8. Non tornare indietro per nessun motivo
9. In presenza di fumo boggnare un fazzoletto coprirsi le vie respiratorie e, se il caso, camminare carponi
10. Se impossibilitati ad uscire portarsi vicino ad una finestra per chiedere soccorso all'esterno
11. Non usare l'ascensore in caso d'incendio e terremoto

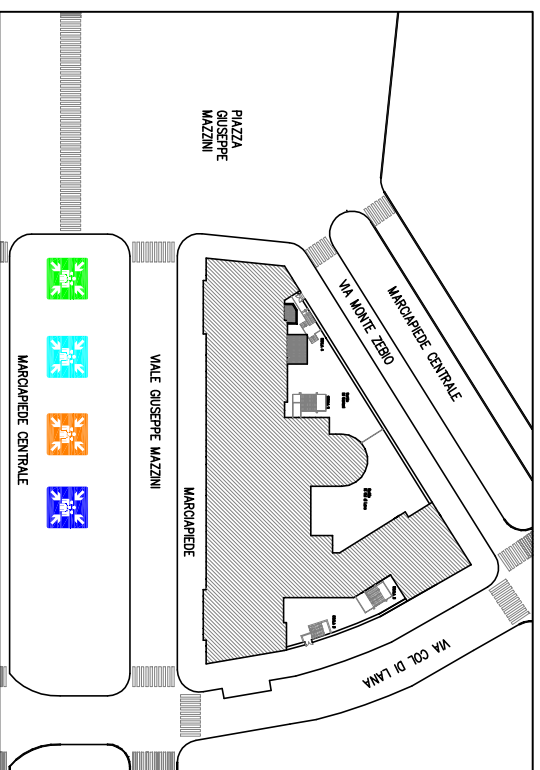
SEGNALI EMERGENZA

EMERGENZA INTERNA: SEGNALE EVACUAZIONE = 3 SUONI LUNGI DELLA CAMPANELLA O TROMBA DA STADIO O VERBALMENTE
 EMERGENZA ESTERNA: SEGNALE DI RESTARE O RIENTRARE NELL'EDIFICIO = 1 SUONO LUNGO DELLA CAMPANELLA O TROMBA DA STADIO O VERBALMENTE
 FINE DELL'EMERGENZA = VERBALMENTE

Redatto dall'RSPP: Ing. Francesco De Matteis



PLANIMETRIA GENERALE



LEGENDA

- | | | | |
|--|----------------------------------|--|---|
| | PERCORSO DI USCITA (VARI COLORI) | | USCITA EMERGENZA ALTERNATIVA da usare solo in caso di impossibilità di utilizzo |
| | ESTINTORE | | CASSETTA PRONTO SOCCORSO |
| | ATTACCO VVF | | QUADRO ELETTRICO |
| | IDRANTE | | COMANDO GAS |
| | PULSANTE D'ALLARME | | TU SEI QUI |
| | PULSANTE SGANCIO CORENTE | | PUNTO DI RACCOLTA (VARI COLORI) |

CHIAMATE DI EMERGENZA

- | | | |
|--|------------------------|-----|
| | NUMERO UNICO EMERGENZE | 112 |
| | VIGILI DEL FUOCO | 115 |
| | POLIZIA | 113 |
| | CARABINIERI | 112 |
| | AMBULANZA | 118 |

PROCEDURE DI EVACUAZIONE

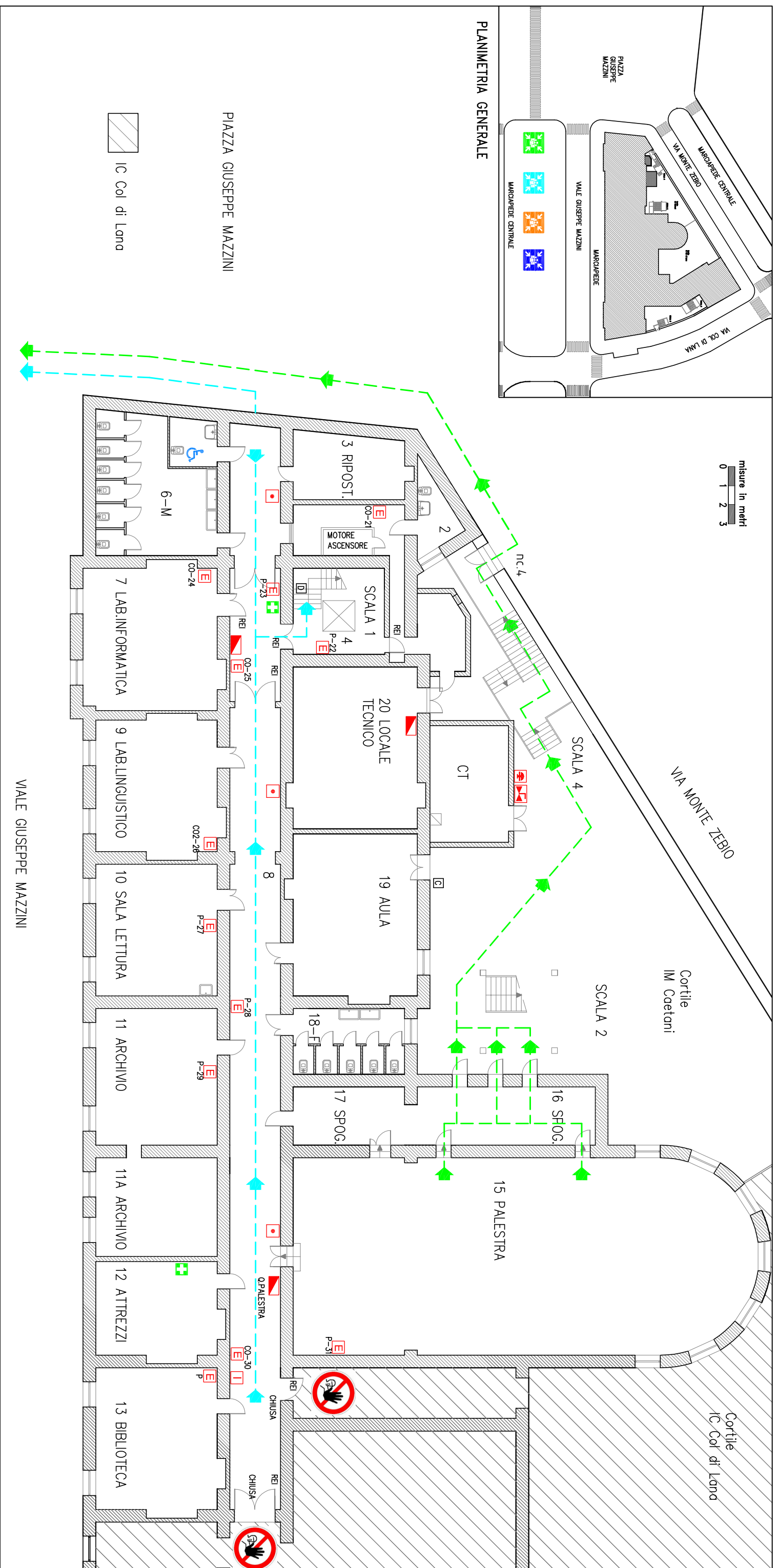
1. Mantenere la calma
2. Interrompere immediatamente ogni attività
3. Chiudere le finestre e la porta dietro di se
4. Non portare oggetti ingombranti (borse, ecc)
5. Incolonnarsi dietro l'apri fila
6. Non spingere, non gridare, non correre
7. Durante il percorso mantenere la destra
8. Non tornare indietro per nessun motivo
9. In presenza di fumo boggnare un fazzoletto coprirsi le vie respiratorie e, se il caso, camminare carponi
10. Se impossibilitati ad uscire portarsi vicino ad una finestra per chiedere soccorso all'esterno
11. Non usare l'ascensore in caso d'incendio e terremoto



SEGNALI EMERGENZA

EMERGENZA INTERNA: SEGNALE EVACUAZIONE = 3 SUONI LUNGI DELLA CAMPANELLA O TROMBA DA STADIO O VERBALMENTE
 EMERGENZA ESTERNA: SEGNALE DI RESTARE O RIENTRARE NELL'EDIFICIO = 1 SUONO LUNGO DELLA CAMPANELLA O TROMBA DA STADIO O VERBALMENTE
 FINE DELL'EMERGENZA = VERBALMENTE

Redatto dall'RSPP: Ing. Francesco De Matteis



LEGENDA

PERCORSO DI USCITA (VARI COLORI)

- ESTINTORE
- ATTACCO VVF
- IDRANTE
- PULSANTE D'ALLARME
- PULSANTE SGANCIO CORENTE

USCITA EMERGENZA ALTERNATIVA da usare solo in caso di impossibilità del percorso di uscita indicato

- CASSETTA PRONTO SOCCORSO
- QUADRO ELETTRICO
- COMANDO GAS
- TU SEI QUI
- PUNTO DI RACCOLTA (VARI COLORI)

CHIAMATE DI EMERGENZA

NUMERO UNICO EMERGENZE	112
VIGILI DEL FUOCO	115
POLIZIA	113
CARABINIERI	112
AMBULANZA	118

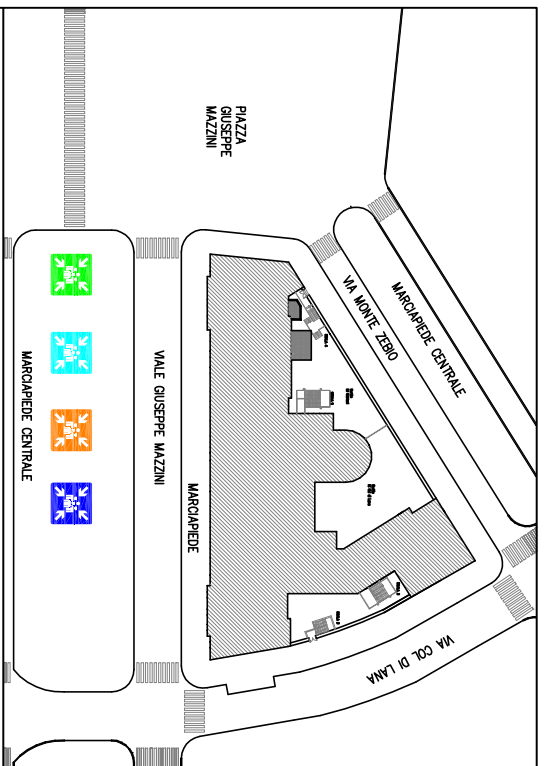
PROCEDURE DI EVACUAZIONE

- Mantenere la calma
- Interrompere immediatamente ogni attività
- Chiudere le finestre e la porta dietro di se
- Non portare oggetti ingombranti (borse, ecc)
- Incolonnarsi dietro l'apri fila
- Non spingere, non gridare, non correre
- Durante il percorso mantenere la destra
- Non tornare indietro per nessun motivo
- In presenza di fumo bagnare un fazzoletto coprirsi le vie respiratorie e, se il caso, camminare carponi
- Se impossibilitati ad uscire portarsi vicino ad una finestra per chiedere soccorso all'esterno
- Non usare l'ascensore in caso d'incendio e terremoto

SEGNALI EMERGENZA

EMERGENZA INTERNA: SEGNALE EVACUAZIONE = 3 SUONI LUNGI DELLA CAMPANELLA O TROMBA DA STADIO O VERBALMENTE
 EMERGENZA ESTERNA: SEGNALE DI RESTARE O RIENTRARE NELL'EDIFICIO = 1 SUONO LUNGO DELLA CAMPANELLA O TROMBA DA STADIO O VERBALMENTE
 FINE DELL'EMERGENZA = VERBALMENTE

Redatto dall'RSPP: Ing. Francesco De Matteis



LEGENDA

PERCORSO DI USCITA (VARI COLORI)

- ESTINTORE
- ATTACCO VVF
- IDRANTE
- PULSANTE D'ALLARME
- PULSANTE SGANCIO CORENTE

USCITA EMERGENZA ALTERNATIVA da usare solo in caso di impossibilit  di utilizzo del percorso di uscita indicato

- CASSETTA PRONTO SOCCORSO
- QUADRO ELETTRICO
- COMANDO GAS
- TU SEI QUI
- PUNTO DI RACCOLTA (VARI COLORI)

CHIAMATE DI EMERGENZA

- NUMERO UNICO EMERGENZE 112
- VIGILI DEL FUOCO 115
- POLIZIA 113
- CARABINIERI 112
- AMBULANZA 118

PROCEDURE DI EVACUAZIONE

1. Mantenere la calma
2. Interrompere immediatamente ogni attivit 
3. Chiudere le finestre e la porta dietro di se
4. Non portare oggetti ingombranti (borse, ecc)
5. Incollonarsi dietro l'apri fila
6. Non spingere, non gridare, non correre
7. Durante il percorso mantenere la destra
8. Non tornare indietro per nessun motivo
9. In presenza di fumo bagnare un fazzoletto coprirsi le vie respiratorie e, se il caso, camminare carponi
10. Se impossibilitati ad uscire portarsi vicino ad una finestra per chiedere soccorso all'esterno
11. Non usare l'ascensore in caso d'incendio e terremoto